

Cultiver le passé, enfanter l'avenir, tel est notre présent

Livret d'accueil 2025



Bienvenue

à

L'Ecole Nationale Supérieure des Officiers de Sapeurs-Pompiers

ENSOSP

Service Prévention Incendie



6-8 rue Eugène OUDINE 75013 Paris

01.44.06.93.00

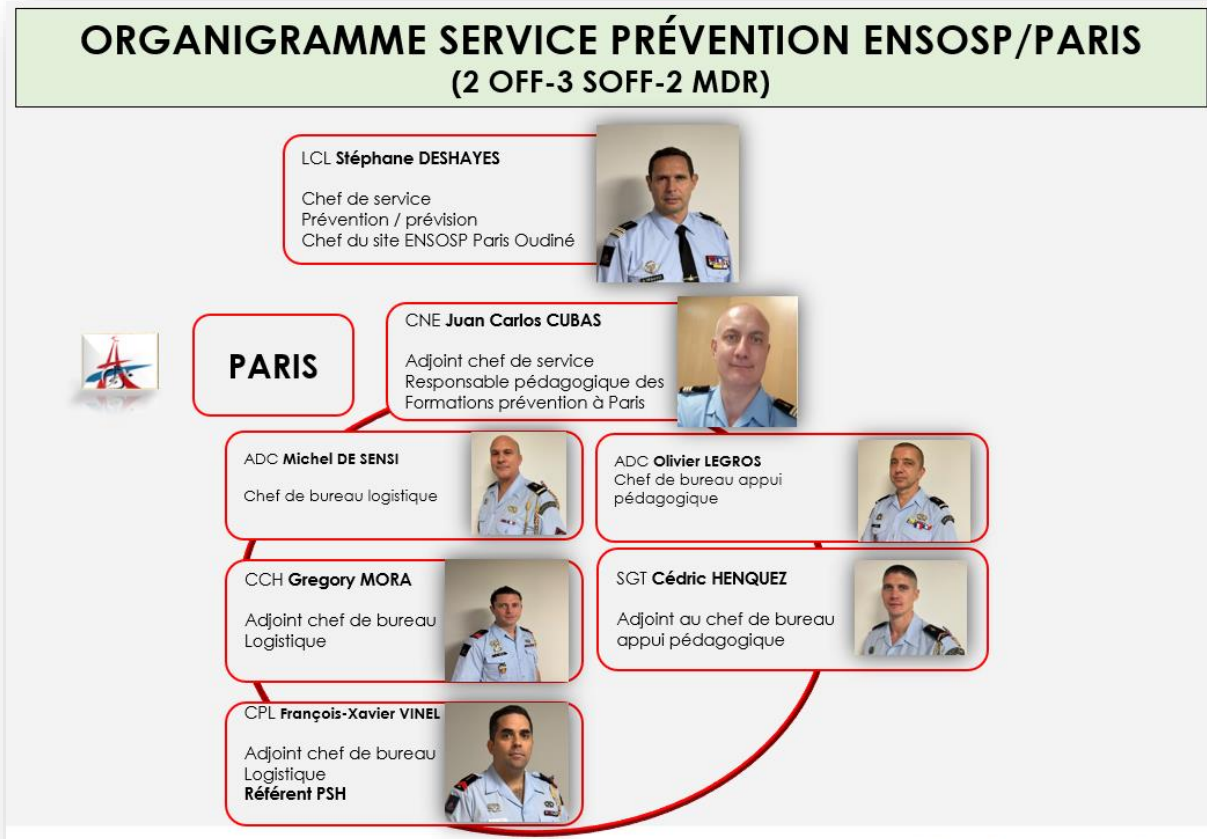
Email : paris.formations@ensosp.fr

handicap@ensosp.fr

1. L'ÉCOLE

1.1 Qui sommes-nous ?

Dirigé par le lieutenant-colonel Stéphane DESHAYES le site d'Oudiné est composé de sept sapeurs-pompiers de Paris.



1.2. Quelles sont nos missions ?

- **Assurer l'enseignement au niveau national** de la prévention contre les risques d'incendie et de panique pour :
 - les cadres des SIS (SDIS, BSPP et BMPM) ;
 - les agents de l'État et des collectivités territoriales ;
 - les entités privées.

- **Animer le réseau des préventionnistes** sapeurs-pompiers, de l'administration centrale, des architectes, des bureaux d'études, des organismes de contrôles (OA), des fédérations / des syndicats / des associations de professionnels, des fabricants, etc. ;

- **Maintenir le lien avec la coopération internationale**, notamment par l'accueil de stagiaires et l'envoi d'experts.

1.3. Nos formations

- **Certificatives** : PRV1 – 2 et 3 / AP1 et 2
- **Complémentaires** : IGH ITGH – HAB – ICPE
- **De Maintien des acquis PRV2/AP2 triennal**
- **De Perfectionnement** :
 - GN8 (évacuation des Personnes en Situation de Handicap) ;
 - Chapiteaux-Tentes-Structures (CTS) ;
 - Droit et Prévention (D&P) ;
 - Ingénierie de la Sécurité Incendie (ISI) ;
 - Moyens d'Extinction Automatique à Eau (EAE) ;
 - Comportement Au Feu (CAF) ;
 - Système de Sécurité Incendie (SSI) ;
 - Tunnels (TUN) ;
 - Gare.

Fort d'environ 140 intervenants sapeurs-pompiers et experts, l'ENSOSP Paris forme environ 1 800 stagiaires à l'année, représentant 9 400 journées stagiaires.

1.4. Nos installations

Nous disposons de 5 salles de formation et d'une maquette pédagogique :

- Cinq salles de formation avec deux espaces de détente ;



- Une maquette pédagogique dédiée aux cinq catégories de Systèmes de Sécurité Incendie (SSI) et aux quatre types d'équipements d'alarme ;

2. LOGISTIQUE

2.1. Accès au site



Transport

Métro : ligne 14 "Bibliothèque F. Mitterrand"
Tramway : T3a "Maryse Bastié"
Bus : 27, 132

Immeuble : 6 rue Oudiné Paris 75013



2.2. Consignes

Sécurité

- Ne pas divulguer les informations d'accès au site.

Tenue

- Homme et femme - Pantalon long, jupe ;
- Epaules couvertes ;
- Chaussures fermées.

Lieux communs

- Eteindre les lumières ;
- Fermer les portes ;
- Laisser les sanitaires propres ;



- Respecter la zone silence dans le couloir administratif ;
- Fumer/vapoter dans la zone à l'air libre du patio, en silence (rdc).

2.3. Hôtellerie

Hôtellerie

Résidence **IGESA VOLTAIRE**, 6, rue Voltaire 94270 Le Kremlin Bicêtre :

- A pied : 25 à 30 min
- Tramway T3a direction porte d'Italie, station " *Porte d'Italie* "

Repas

- Le midi à votre convenance dans les lieux de restaurations autour du site, en dehors de **l'ancien RIE où l'accès nous est interdit**.
- Le soir, à l'IGESA de 19h00 ou 20h00 en fonction des consignes données par l'hôtelier.



2.2. Accueil des personnes en situation de handicap (PSH)

L'immeuble et les locaux de l'ENSOSP/Oudiné sont accessibles aux PSH. Les consignes pour y pénétrer sont les mêmes que pour les personnes valides (conforme à la convocation de FORMALTIS et du message d'accueil du responsable pédagogique). **Il faut en revanche préciser à l'interphone de votre situation.**

Le référent PSH viendra vous accueillir dans le hall d'entrée de l'immeuble afin de vous conduire jusqu'à nos locaux et vous fera visiter les installations. Il vous expliquera les procédures particulières d'accompagnement durant le stage (utilisation des ascenseurs, toilettes, accès aux salles...).

Cependant et afin de vous accueillir dans les meilleures conditions, il vous est demandé de prendre contact, dans la mesure du possible avant le stage, avec le référent PSH de l'école en téléphonant au : 01 44 06 93 06.

3. PEDAGOGIE

Pour les formations certificatives et plus spécifiquement les PRV1/AP1 et PRV2/AP2, **le stagiaire doit se munir (et cela dès le premier jour de stage) du matériel suivant :**

- Pack ERP commenté * Dispositions générales-particulières-spéciales-ERP 5e catégorie ;



- D'une règle triangulaire (Kutch) ;
- D'une calculatrice ;
- Du matériel de prise de note (stylos bloc note) ;
- De surligneurs (minimum 4 couleurs).